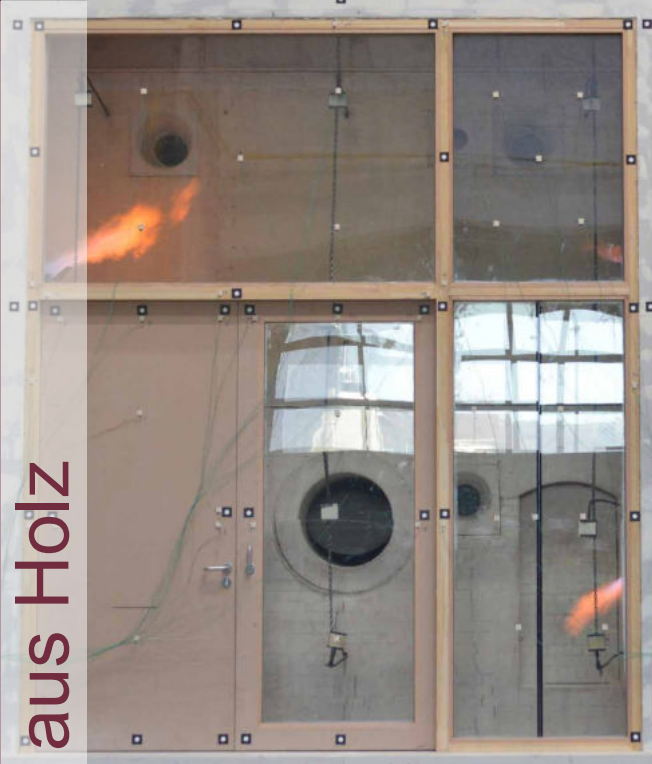




UNTERWADITZER

Funktionstüren aus Holz



NEU

im Sortiment

- EI₂90 Nurglasstoß
- EI₂90 Oberlichten
- EI₂90 Seitenteile


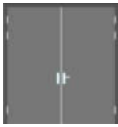
- Gewichtsreduktion (bei „Basis“ Modellen)

Funktionstüren

2017

EI₂60-C „Basis“

EI₂60-C „Premium“

Modell	Türblatt einflügelig	Türblatt zweiflügelig	
	RODA-55-30-A-EI60-VT-1FLG "BASIS"	RODA-55-30-A-EI60-VT-2FLG "BASIS"	
EI₂60-C "BASIS"			
Standardwerte			
	Türstärke bei Einfachfalz (mm)	54	54
	Türstärke bei Doppelfalz (mm)	-	-
	Türstärke bei Glasfüllung (mm)	-	-
	Türstärke bei integrierten Türschließer	-	-
	Schalldämmwert	ca. 30 dB	ca. 30 dB
	Klimaklasse	A	A
	Feuerschutzklassifizierung	EI ₂ 60-C	EI ₂ 60-C
	Rauchschutzklassifizierung	Sm-C (nur mit Stahlzarge)	-
	Türblattgewicht (per m ²)	ca. 45	ca. 45
Maximalgrößen (mm)			
	Durchgangslichte (Breite)	1150	2300
	Durchgangslichte (Höhe)	2475	2475
	Durchgangslichte bei Gehür (Breite)	-	1150
	Maximale Durchgangslichte in m ²	2,58	5,16
Falzvarianten			
	Stumpf einschlagend (ST)	54ST	54ST
	Einfachfalz bündig (B)	-	-
	Einfachfalz überfälzt (G)	-	-
	Doppelfalz überfälzt (G)	-	-
Kantenausführung			
	Massivholz	■	■
	PVC	■	■
	PU	■	■
	Ohne Kante (Laminat sichtbar)	■	■
Beschichtung			
	Lackierung (RAL, Klarlack)	■	■
	Furnier	■	■
	Kunststoffbeschichtung	■	■
Glasfüllung			
	Maximalgröße (Glas) je Flügel (mm)	-	-
Friesbreite			
	Mindestfriesbreite bei TB (mm)	-	-
Glashalteleisten			
	Überfälzt montiert	-	-
	Flächenbündig montiert	-	-
	Massivholz (hart)	-	-
Zargenvarianten			
(Dimension mind. 85 x 54 mm)	Blockzarge ("Basis")	■	■
	Holzblockzarge	-	-
	Stahlfassungszarge (ein- und zweiteilig)	■	■
	Edelstahlzarge (ein- und zweiteilig)	■	■
Oberlichte (fix)			
	Zargendimension (mm)	-	-
	Maximale Glasgröße (mm)	-	-
	Aneinanderreihen (optional möglich)	-	-
	Nurglasstoß	-	-
Seitenteil (fix)			
	Zargendimension (mm)	-	-
	Maximale Glasgröße (mm)	-	-
	Aneinanderreihen (optional möglich)	-	-
	Nurglasstoß	-	-
Schloss			
(mit autom. Verriegelung)	Einfallschloss bis DL 2150 mm	■	■
	Mehrfachverriegelung über DL 2150 mm	■	■
Band			
	VX - Objektband (Bandhöhe 120/160mm)	■	■
	Türband integriert	■	■
Türschließer			
	Türschließer aufgesetzt	■	■
	Türschließer integriert (EN2-4)	■	■
	Türschließer integriert (EN3-6)	-	-
Beschläge optional			
	E-Öffner	■	■
	Kabelübergang	■	■
	Türdichter	■	■
	Türgucker	-	-

Basis EI₂60-C

Die preiswerte Alternative

- Schlichte und dezente Ausführung
- Mit verdeckt liegenden Bändern erhältlich
- Türschließer im Türblatt integriert lieferbar
- Ein- und zweiflügelig
- Mit Blockzargen „Basis“
- Mit ein- bzw. zweiteiligen Stahlumfassungszargen
- Oberflächen: furniert, RAL lackiert, kunststoffbeschichtet

Schlichte und dezente Ausführung

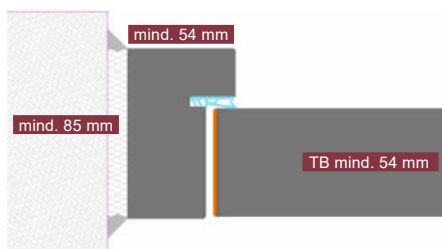
Schachtüren preiswert und schön

Preiswerte Sicherheit

Ausführungsvarianten

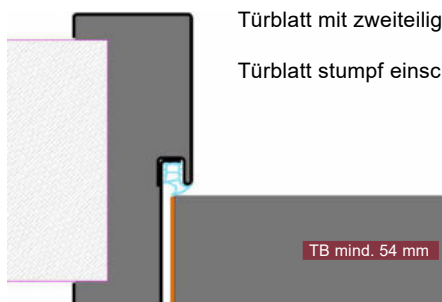
Türblatt mit Blockzarge

Türblatt stumpf einschlagend



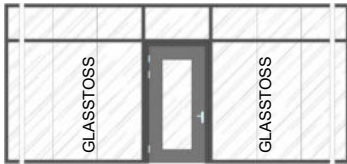
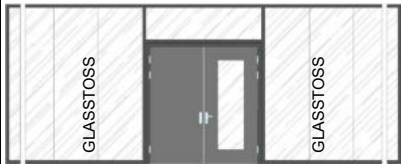
Mittelüberschlag bei zweiflügeligen Türblättern

Türblätter stumpf einschlagend (mit Schlagleiste)



Türblatt mit zweiteiliger Stahl- oder Edelstahlzarge (für nachträgliche Montage)

Türblatt stumpf einschlagend (Zarge mit Sonderfalz)

Modell	Türblatt einflügelig	Türblatt zweiflügelig	
	RODA-70-30-A-EI60-1FLG "PREMIUM"	RODA-70-30-A-EI60-2FLG "PREMIUM"	
EI₂60-C "PREMIUM"			
Standardwerte			
	Türstärke bei Einfachfalz (mm)	70	70
	Türstärke bei Doppelfalz (mm)	80	80
	Türstärke bei Glasfüllung (mm)	80	80
	Türstärke bei integrierten Türschließer	80	80
	Schalldämmwert	ca. 35 dB	ca. 35 dB
	Klimaklasse	A-B-C	A-B-C
	Feuerschutzklassifizierung	EI ₂ 60-C	EI ₂ 60-C
	Rauchschutzklassifizierung	-	-
	Türblattgewicht (kg per m ²)	ca. 57	ca. 57
Maximalgrößen (mm)			
	Durchgangslichte (Breite)	1300	2300
	Durchgangslichte (Höhe)	2990	2990
	Durchgangslichte bei Gehür (Breite)	-	1300
	Maximale Durchgangslichte in m ²	3,5	6,24
Falzvarianten			
	Stumpf einschlagend (ST)	-	-
	Einfachfalz bündig (B)	50-20B	50-20B
	Einfachfalz überfälzt (G)	48G / 48G-FD	48G / 48G-FD
	Doppelfalz überfälzt (G)	48-18G	48-18G
Kantenausführung			
	Massivholz	■	■
	PVC	-	-
	PU	-	-
	Ohne Kante (Laminat sichtbar)	-	-
Beschichtung			
	Lackierung (RAL, Klarlack)	■	■
	Furnier	■	■
	Kunststoffbeschichtung	■	■
Glasfüllung			
	Maximalgröße (Glas) je Flügel (mm)	1000 x 2370 (2,37 m ²)	1000 x 2370 (2,37 m ²)
Friesbreite			
	Mindestfriesbreite bei TB (mm), rundum	120	120
Glashalteleisten			
	Überfälzt montiert	■	■
	Flächenbündig montiert	■	■
	Massivholz (hart)	■	■
Zargenvarianten			
	Blockzarge ("Basis")	-	-
	Holzblockzarge	■	■
	Stahlumfassungszarge (ein- und zweiteilig)	■	■
	Edelstahlzarge (ein- und zweiteilig)	■	■
Oberlichte (fix)			
(Holzblockzarge)	Zargendimension (mm)	50 x 140	50 x 140
	Maximale Glasgröße (mm)	2330 x 1520 (max. 3,54 m ²)	2330 x 1520 (max. 3,54 m ²)
	Aneinanderreihen (optional möglich)	■	■
	Nurglasstoß	vertikal	vertikal
Seitenteil (fix)			
(Holzblockzarge)	Zargendimension (mm)	50 x 140	50 x 140
	Maximale Glasgröße (mm)	1207 x 3500 (max. 4,22 m ²)	1207 x 3500 (max. 4,22 m ²)
	Aneinanderreihen (optional möglich)	■	■
	Nurglasstoß	vertikal	vertikal
Schloss			
(mit autom. Verriegelung)	Einfallenschloss bis DL 2150 mm	■	■
	Mehrfachverriegelung über DL 2150 mm	■	■
Band			
	VX - Objektband (Bandhöhe 120/160mm)	■	■
	Türband integriert	-	-
Türschließer			
	Türschließer aufgesetzt	■	■
	Türschließer integriert (EN2-4)	■	■
	Türschließer integriert (EN3-6)	■	■
Beschläge optional			
	E-Öffner	■	■
	Kabelübergang	■	■
	Türdichter	■	■
	Türgucker	-	-

Premium EI₂60-C

Nachbau historischer Türen

- Füllungen vertieft und abgeplattet
- Glasfüllungen
- Ein- und zweiflügelig mit Übergrößen
- Mit verdeckt liegenden Bändern erhältlich
- Türschließer im Türblatt integriert lieferbar
- Mit Holzblockzargen
- Mit ein- bzw. zweiteiligen Stahl- oder Edelstahlumfassungszargen
- Oberflächen: furniert, RAL lackiert, kunststoffbeschichtet

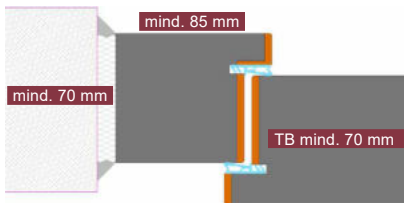
Füllungen vertieft und abgeplattet

Übergrößen in ein- oder zweiflügelig

Nachbau historischer Türelemente

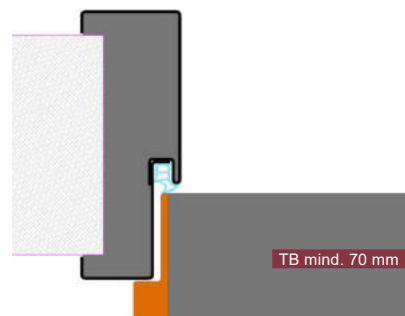
Ausführungsvarianten

Türblatt mit Holzblockzarge
Einfachfalz überfälzt einschlagend



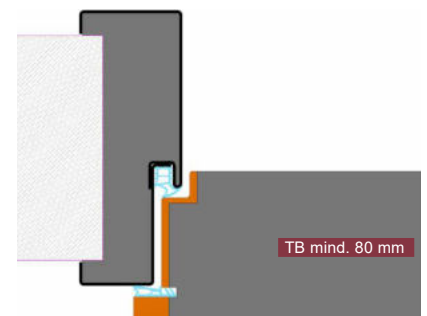
Türblatt mit zweiteiliger Stahl- oder Edelstahlzarge (für nachträgliche Montage)

Einfachfalz überfälzt einschlagend

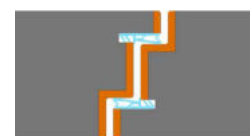
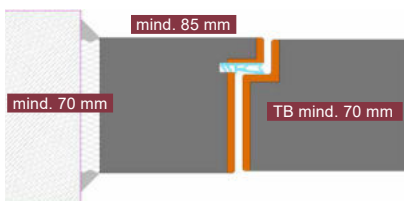


Türblatt mit zweiteiliger Stahl- oder Edelstahlzarge (für nachträgliche Montage)

Doppelfalz überfälzt einschlagend



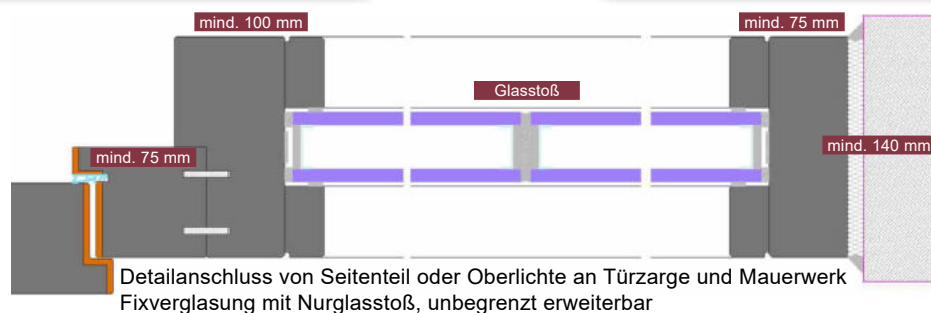
Türblatt mit Holzblockzarge
Einfachfalz bündig einschlagend



Mittelüberschlag bei zweiflügeligen Türblättern
Türblätter stumpf oder überfälzt einschlagend

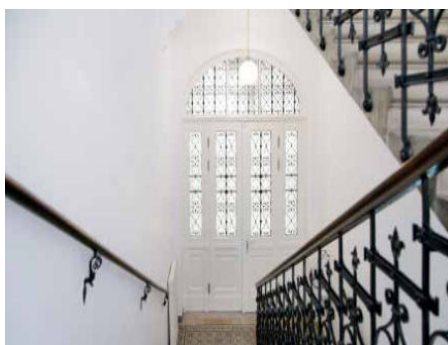
Fixverglasungen mit Nurglasstoß...

Unbegrenzt erweiterbar...

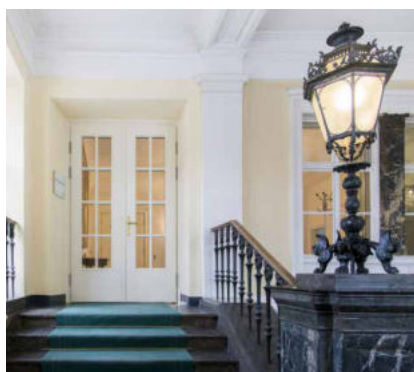


Mit unseren Partnern erfolgreich ausgeführt!

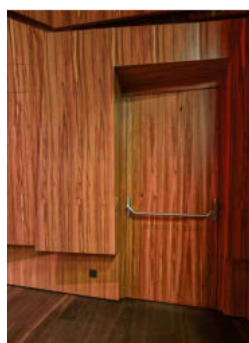
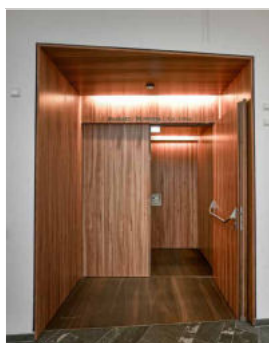
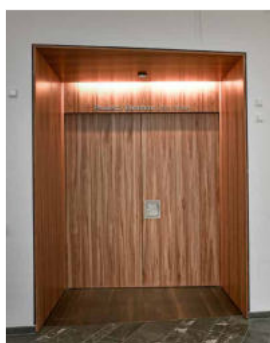
Grazer Wechelseitige



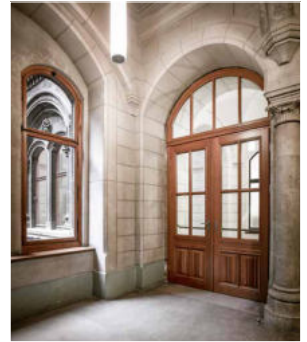
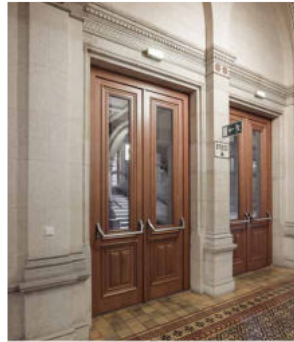
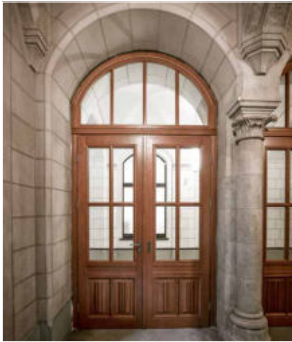
Alte Burg Graz



Wiener Sängerknaben



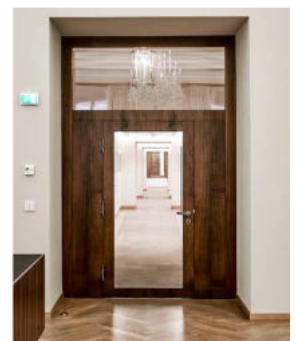
Rathaus Wien



Schloss Halbenrain



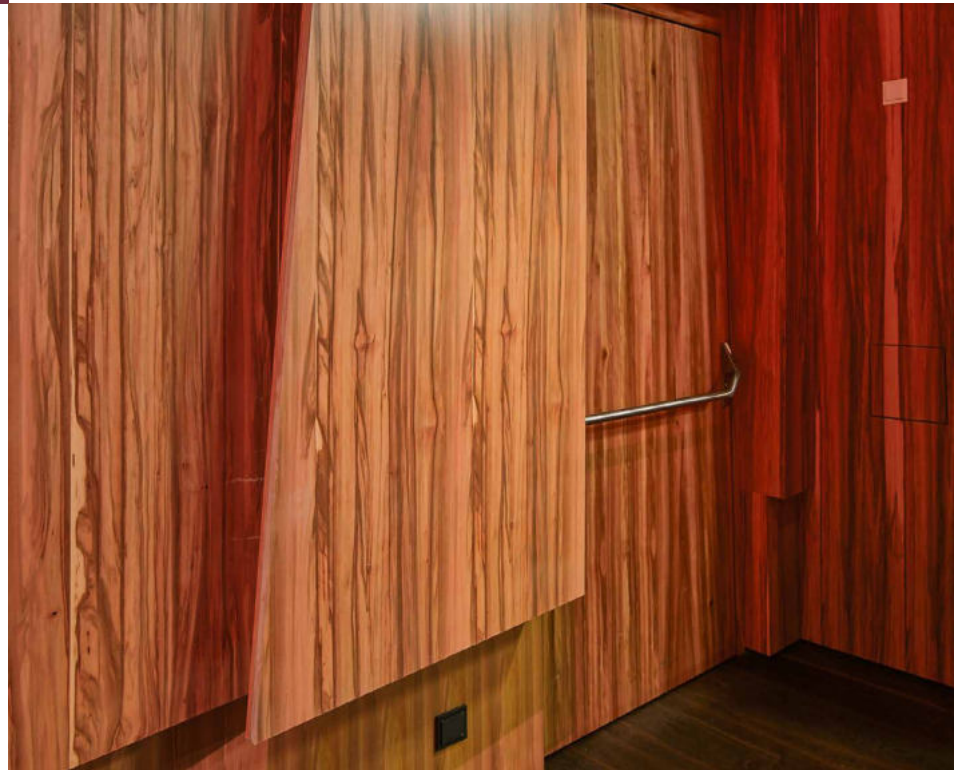
Stadtpalais Liechtenstein





UNTERWADITZER

Funktionstüren aus Holz



EINBRUCHHEMMEND
STRAHLENSCHUTZ

RAUCHSCHUTZ

BESCHUSSHEMMEND **KLIMAKLASSE**

SCHALLSCHUTZ

FEUCHTRAUM-NASSRAUM

FEUERSCHUTZ